

若手後継者等未来創造事業

「観光マップで行う 長浜市魅力発信まちづくり事業」

事業のはじまり

- 令和2年4月、商工会合併により広域8町の長浜市商工会女性部が発足。
- 合併を機に、各地域の観光資源をまとめた観光マップを作成して長浜市の魅力を外部へ発信したいとの思いから本事業を実施することとなりました。

事業の目的

観光マップの作成配布により、長浜市への集客、外需の取り込み、地域内資金循環等に寄与すること。



対象地域について

観光地として知名度のある「旧長浜市エリア」を除いた 8 町が対象。広範囲にわたるため毎年 2 町ずつにスポットを当てて取り組んでいます。

東浅井郡			
虎姫	湖北	浅井	びわ
R2 年対象エリア		R3 年対象エリア	

伊香郡			
木之本	高月	西浅井	余呉
R4 年対象エリア		R5 年対象エリア	



拡大図 🔍



観光マップのテーマ

「地元の人やその家族、友達をメインのターゲットにして、日々のお出かけから ちょっとした日帰りの遊びを気軽に楽しめる」

視察バスツアー

現地調査のため、バスにて視察を実施。

今年度は、9月中旬に高月町と木之本町を周りました。



▼高月町にある西野水道へ。およそ 170 年前に西野の村と耕地を守るために作られた手掘りの岩穴を見学。

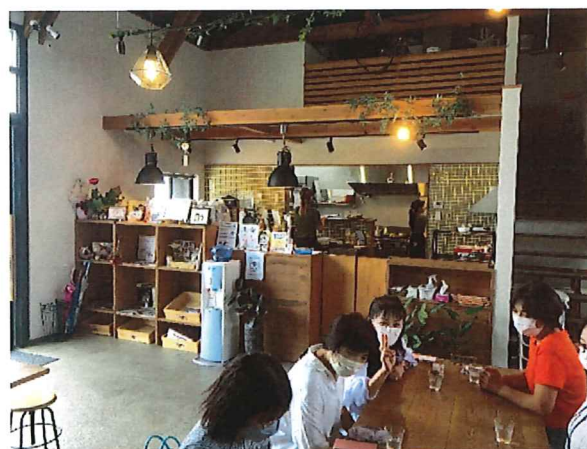
ボランティアガイドの説明を聞いたあと、琵琶湖側のきれいな景色を楽しみました。



視察バスツアー

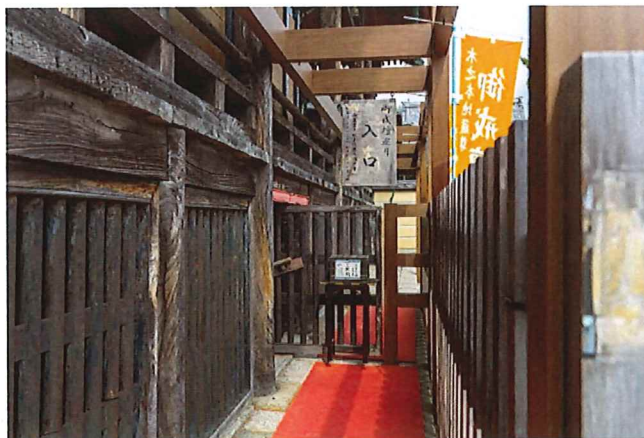
▼高月町の「Farm Cafe Lian」へ。

女性部員でもあるヨコタ農園さんが、クラウドファンディングを利用してオープンされたカフェ。こだわりのメニューや内装を楽しませていただきました。



▼木之本町の木之本地蔵院へ。

日本三大地蔵のお地蔵さん参拝と、御戒壇巡りを体験。漆黒の回廊からは、楽しそうな声が響きました。



視察バスツアー

▼木之本町の手作り工房木之本塾へ。

商工会のチャレンジショップから始まった地元住民参加型の体験施設。設立時のお話などを伺ったあと、お琴の体験をさせていただきました。



名前は知っているが初めて訪問するといった場所もあり、地元の魅力を再発見する良い機会となりました。