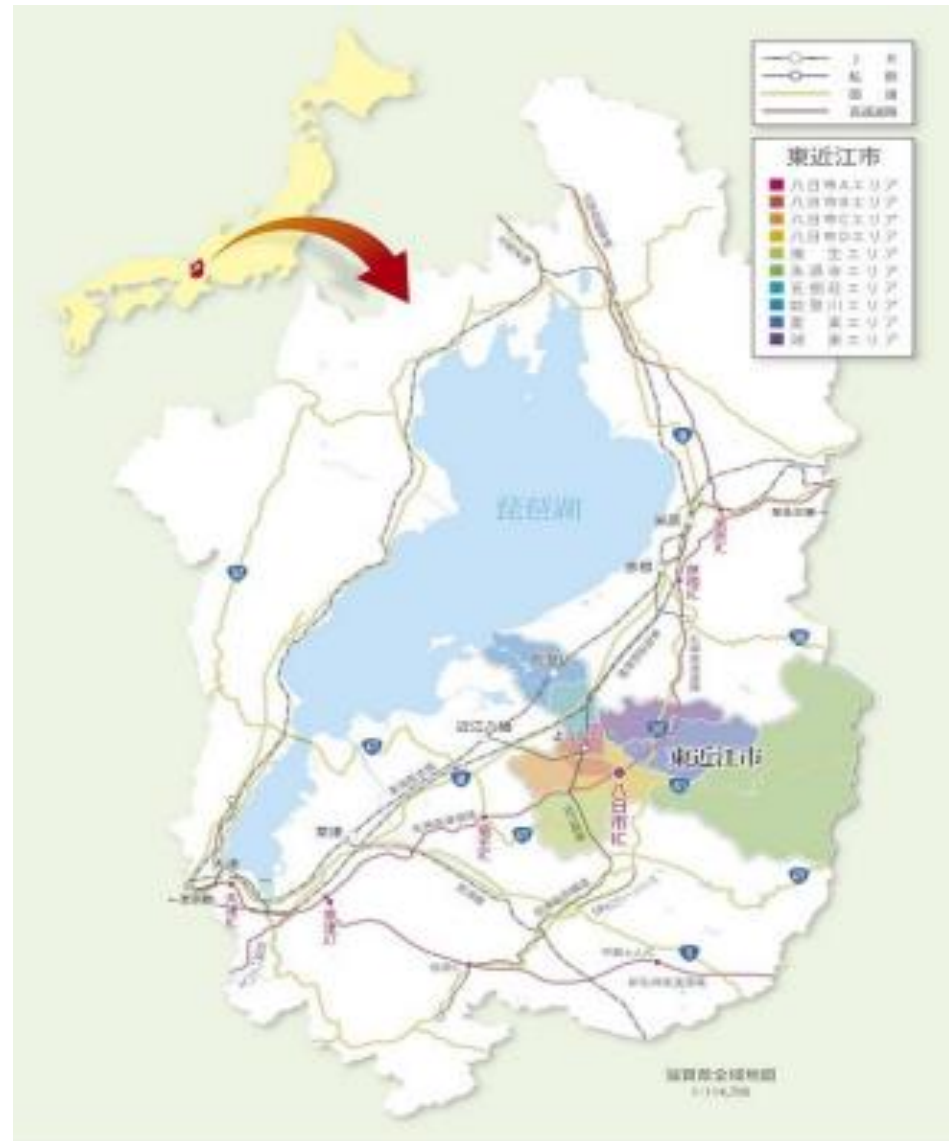


# 活動事例紹介

 東近江市商工会 **女性部**  
Higashiomishi Shokokai



ビジネスコミュニティ型補助金

Instagramで集客！

チャリティマルシェ「てんびん広場」の開催

Instagramを始めてみたけれど・・・

他人の投稿を見ているだけ・・・

商品のPRってどうやるの？

集客には全然活用できていない・・・

そんな悩みをもつ部員に向けて、  
効果的な活用方法や実務に役立つ技術を研修しました。



東近江市商工会女性部

## 講師 Mu-Mu Namiko さん

ジュエリーデザイナー  
ピンクのセレクトショップをInstagramのみで集客されています。  
全身ピンクに徹し、自らがブランドとなり活動しています。

### \*研修内容\*

「Instagramでのビジネスモデルについて」

- ・一貫したブランドコンセプト
- ・オンライン接客とリアル接客

「Instagramで集客するには？」

- ・写真にこだわる
- ・ひきつける文章とは



東近江市商工会女性部

講師自身が実際に実施していることを話され、写真の撮り方、文章の書き方などを実践しました。

「狭く深くファンに向けて発信する。」



東近江市商工会女性部

講師

## SNS活用専門家 片桐かほり氏

マーケティングコンサルタント  
年間約800件の相談に対応  
地域の中小企業の経営課題の解決に  
向けての支援をされています。



\*研修内容\*

「Instagramビジネスの販売ルールについて」

- ・責任をもって商品を販売する
- ・事例をもとに気をつけるポイント

「あなたの発信をビジネスにつなげる」

- ・「てんびん広場」に向けて集客実践
- ・あなたのファンを増やそう



東近江市商工会女性部



「てんびん広場」に向けて、Instagramを活用したイベントの集客について研修しました。



「長く投稿を続けることが成功の秘訣です。」



東近江市商工会女性部

# チャリティマルシェ「てんびん広場」

場所：近鉄百貨店草津店

日程：令和6年11月16日（土）17日（日）

研修で学んだことを活用してインスタグラムのみで集客しました。



東近江市商工会女性部



2日間で約150名の来客でした。

目標売上には少し届きませんでした、多くのお客様に商品のPRができました。  
売上の一部は能登半島地震の被災者へ寄付しました。

今後もファンに向けて投稿をつづけることで、東近江市内での消費を促し、地域経済にも貢献していきます。

東近江市商工会女性部の  
Instagramをはじめました。



higashiomijyo5077 フォロー

投稿38件 フォロワー150人 フォロー中82人

東近江市商工会女性部  
滋賀県の東近江市商工会は... 続きを読む

